



# Spolufinancováno Evropskou unií

## Nástroj pro propojení Evropy

Projekt stavby DSP+PDPS „Modernizace trati Plzeň - Domažlice - st. hranice SRN, 1. stavba, nová trať Plzeň (mimo) - Stod (včetně)“ je spolufinancovaná EU z programu Nástroj pro propojení Evropy (CEF). Za tuto publikaci odpovídá pouze její autor. Evropská unie nenese odpovědnost za jakékoli využití informací v ní obsažených.

Paré:

Razítko oprávněné osoby:

Podpis:

Datum:

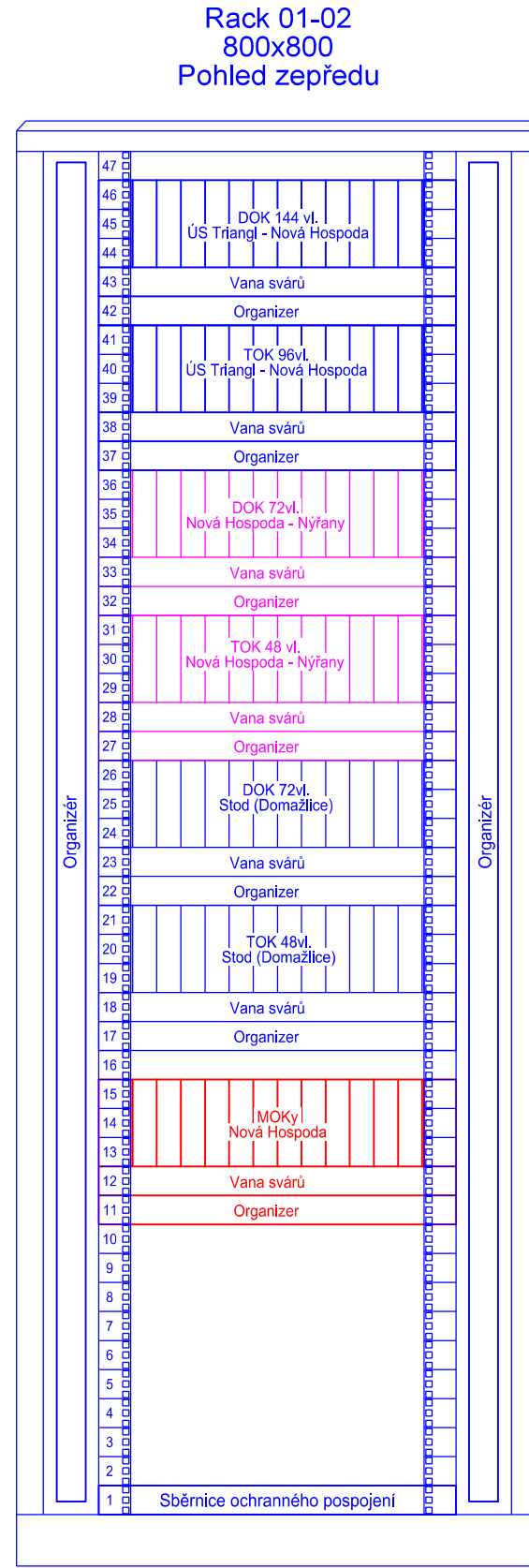
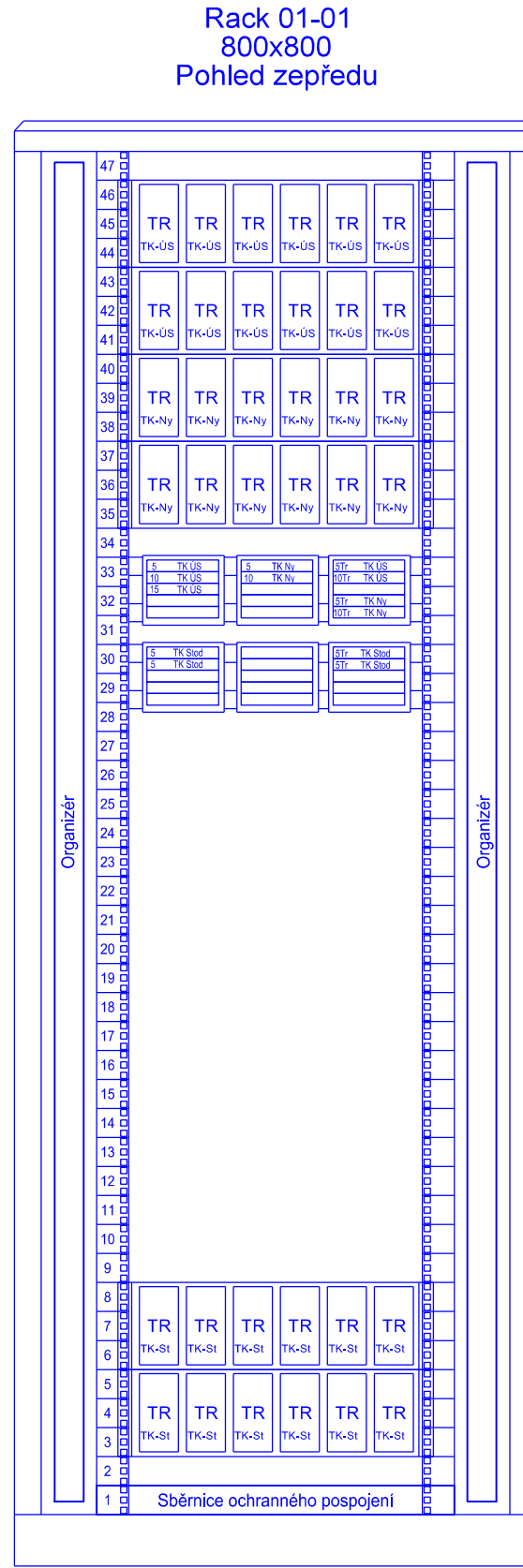
Revize:	Datum:	Popis:	Kontrolovat:
000	31.10.2024	Čistopis PDSP po připomínkách	Ing. Martin Štřof

<b>Stavebník / investor:</b>	<b>Správa železnic, státní organizace</b>	
Adresa:	Dlážděná 1003/7, 110 00 Praha 1	
Zástupce investora:	Stavební správa západ	
Adresa:	Ke Stvanici 656/3, 186 00, Praha 8	

<b>Zhotovitel díla:</b>	<b>Společnost „SP + SEU Plzeň - Stod_DSP, PDPS“, správce SUDOP PRAHA a.s.</b>	 
Adresa:	Olšanská 1a, 130 00 Praha 3	
Kontakt:	T: +420 605 229 020 E: praha@sudop.cz	
<b>Zhotovitel části / objektu:</b>	<b>SUDOP PRAHA a.s.</b>	
Adresa:	Olšanská 1a, 130 00 Praha 3	
Kontakt:	T: +420 605 229 020 E: praha@sudop.cz	
<b>Hlavní projektant (HIP):</b>	Ing. Petr Mahdal	<b>Specialista:</b> Ing. Martin Štřof

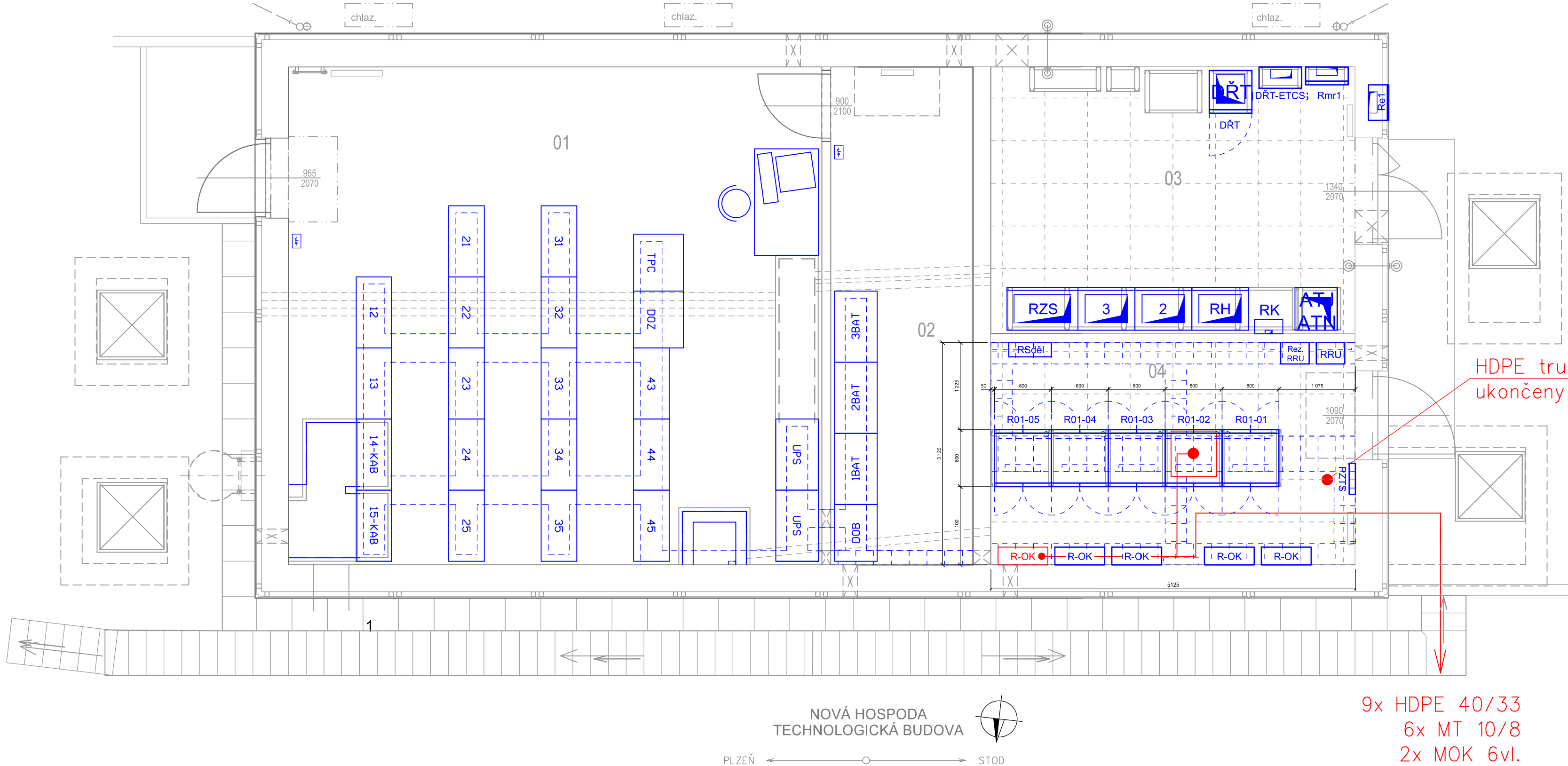
<b>Název stavby / akce:</b>	<b>Modernizace trati Plzeň - Domažlice - st. hranice SRN, 1. stavba, nová trať Plzeň (mimo) - Stod (včetně) 1. ETAPA</b>	<b>Označení (S-kód):</b> S631500859
<b>Název části:</b>	<b>ŽELEzniČNÍ SDĚLOVACÍ ZAŘÍZENÍ</b>	<b>Zakázka:</b> 21-001.201
<b>Název objektu:</b>	<b>Plzeň hl.n., obvod Nová Hospoda, úprava místní kabelizace</b>	<b>Označení části:</b> D.1.2.1
<b>Název přílohy:</b>	<b>Ukončení MK v nové TB Nová Hospoda</b>	<b>Číslo objektu / komplexu:</b> PS 1-02-11
<b>Název dílčí části přílohy:</b>	<b>Zpracovatel přílohy:</b> VRATISLAV HŮLA	<b>Číslo přílohy:</b> 2 . 502
<b>Odpovědný projektant:</b>	<b>VRATISLAV HŮLA</b>	<b>Stupeň dokumentace:</b> PDPS
<b>Kraj:</b>	<b>TUDU:</b> viz textová část	<b>Smluvní datum zpracování:</b> 28.02.2025
<b>Plzeňská část</b>	<b>Plzeňská část</b>	
<b>S-kód:</b> S631500859	<b>Podoblast:</b> PDPSP	<b>Příloha:</b> D12011
<b>Revize:</b> 0	<b>Revize:</b> 0	<b>Revize:</b> 0

DOKUMENT LZE UŽÍVAT POUZE VE SMYSLU PŘÍLOŽNÉ SMLOUVY O DĚLO. ŽADNA JEHO ČÁST NEMŮŽE BÝT DLE ZÁKONA č.121/2000 Sb. KOPÍROVÁNA NEBO JINÝM ZPŮSOBEM ROZŠŮŘOVÁNA. BEZ SOHLASU SUDOP PRAHA a.s.



### VYSVĚTLIVKY:

- ČERVENĚ - Zařízení vybudovaná nebo přemístovaná v rámci tohoto PS
- MODŘE - Zařízení vybudovaná v rámci jiných PS
- ZELENĚ - Zařízení demontovaná v rámci tohoto PS
- FIALOVĚ - Rezerva pro zařízení 2. stavby
- ČERNĚ - Zařízení stávající nebo budovaná v rámci jiných staveb (PS, SO)



9x HDPE 40/33  
6x MT 10/8  
2x MOK 6vl.  
6x MOK 4vl.